



Deckenleuchten

e-con



PL-ECO 309 LED Panels - 85 lm/Watt - dimmbar, diverse Lichtfarben

[Datenblatt PL-ECO Serie 309 - 85 lm/Watt - dimmbar, verschiedene Lichtfarben](#)

LED Panels sind mit modernster Technologie und mindestens 85 Lumen/Watt ausgestattet. Diese lassen sich in Rasterdecken integrieren oder als Ersatz für vorhandene Deckenrasterleuchten nutzen. LED Panels können unter Verwendung der Abhängkits oder der Aufbaurahmen auch als Deckenleuchten eingesetzt. Abhängkits und Panelrahmen sind ebenfalls in unserem Shop vorhanden.

Dieses Panel ist in verschiedenen Abstufungen dimmbar. Es können verschiedene Lichtfarben per Fernbedienung eingestellt werden.

92,70 € inkl. MwSt (Brutto)

- Abmessung:60cm-x-60cm, 625cm-x-625cm
- Leistung:40w
- Lichtfarbe:kaltweiss, neutralweiss, warmweiss

e-con



IL-ECO 510 LED Deckenleuchte

[Datenblatt IL-ECO LED Deckenleuchte](#)

Diese zeitlose LED Deckenleuchte ist vielseitig einsetzbar. Neben der Grundauführung kann diese um einen PIR-Sensor, einen Bewegungssensor oder zu einer Notleuchte (Emergency) erweitert werden. Die Leuchte ist einfach zu montieren. Einsatzbereiche ergeben sich beispielsweise in Fluren, Arbeitsräumen, Toiletten und Balkonen.

24,99 € – 29,75 € inkl. MwSt (Brutto)

- Leistung:16w, 24w
- Lichtfarbe:kaltweiss, neutralweiss, warmweiss

e-con



Glashütte Limburg - Deckeneinbauleuchte 8725

[Datenblatt Deckeneinbauleuchte 8725S](#)

Neuware aus Bestellung für Vorstandsräume der Volkswagen AG in Wolfsburg, Sonderanfertigung!

GLASHÜTTE LIMBURG Deckeneinbauleuchten 8725, bleifreies, **brillantes, mundgeblasenes Opalglass seidenmatt**, mit Gewinde, Leuchtgehäuse aus Aluminiumdruckguss, Module wechselbar. LED-Deckeneinbauleuchte mit einem freistrahlen Lichtanteil. Die Leuchte ist durchverdrahtet. Weitere technische Angaben siehe Datenblatt. Leistung 46 Watt, 5225 Lumen, Farbtemperatur 4000K, Farbwiedergabeindex Ra>80, mit elektronischen Netzteilen, mit Kabeleinführungen zur Durchverdrahtung, Durchmesser 470 mm, Höhe 70 mm, Einbautiefe 100 mm, Einbauöffnung (Deckenausschnitt) 395 mm 20 Jahre Nachliefergarantie auf Ersatzglas, LED-Module und Verschleißteile.

309,40 € inkl. MwSt (Brutto)

e-con



PL-ECO 312 LED Panels - 120 lm/Watt - No Flicker

[Datenblatt PL-ECO Serie 312 - 120 lm/Watt - No Flicker](#)

LED Panels sind mit modernster Technologie und mindestens 120 Lumen/Watt ausgestattet. Diese lassen sich in Rasterdecken integrieren oder als Ersatz für vorhandene Deckenrasterleuchten nutzen. LED Panels können unter Verwendung der Abhängkits oder der Aufbaurahmen auch als Deckenleuchten eingesetzt. Abhängkits und Panelrahmen sind ebenfalls in unserem Shop vorhanden.

53,31 € – 55,69 € inkl. MwSt (Brutto)

- Abmessung:625cm-x-625cm, 60cm-x-60cm
- Leistung:40w
- Lichtfarbe:kaltweiss, neutralweiss, warmweiss

e-con



Montagerahmen für PL-ECO Serie

[Decken- und Aufputzrahmen für LED Panels - Montageanleitung](#)

Mit den Montagerahmen aus Aluminium können LED Panel unter Decken und an Wänden montiert werden. Diese werden in den Farben weiß und silber angeboten.

21,42 € – 22,61 € inkl. MwSt (Brutto)

- Abmessung:30cm-x-120cm, 60cm-x-60cm
- Farbe:silber, weiss



e-con



PL-ECO 310 LED Panels - 100 lm/Watt - No Flicker

[Datenblatt PL-ECO Serie 310 - 100 lm/Watt - No Flicker](#)

LED Panels sind mit modernster Technologie und mindestens 100 Lumen/Watt ausgestattet. Diese lassen sich in Rasterdecken integrieren oder als Ersatz für vorhandene Deckenrasterleuchten nutzen. LED Panels können unter Verwendung der Abhängkits oder der Aufbaurahmen auch als Deckenleuchten eingesetzt. Abhängkits und Panelrahmen sind ebenfalls in unserem Shop vorhanden.

47,36 € – 54,26 € inkl. MwSt (Brutto)

- Abmessung: 625cm-x-625cm, 30cm-x-120cm, 60cm-x-60cm
- Leistung: 40w
- Lichtfarbe: kaltweiss, neutralweiss, warmweiss

e-con



Abhängkit für PL-ECO Serie

Mit dem Anhängkit lassen sich die LED Panels der PL-ECO Serie von der Deckenkonstruktion in gewünschter Höhe abhängen. Das Vorschaltgerät kann auf dem Panel liegen oder alternativ in der Deckenkonstruktion verbaut werden.

4,76 € inkl. MwSt (Brutto)

e-con



IL-ECO Serie 516 - 20 bis 60 Watt - LED Feuchtraumleuchte

[Datenblatt IL-ECO Serie 516](#)

IL-ECO Serie 516 gewährleistet eine maximaler Energieeffizienz und moderne Technologien. Das moderne, minimalistische Design schafft Vertrauen und Sicherheit.

Die Feuchtraumleuchte kann unter anderen in Hotels, Supermärkten, Ausstellungshallen, Schulen, Lagern und Produktionsstätten eingesetzt werden.

Die LED-Komponenten und das ausgefeilte technische Design genügt höchsten Anforderungen an die Qualität.

Die Eigenschaften dieser hochwertigen LED Hallenleuchte sind dem Datenblatt zu entnehmen.

40,10 € – 79,14 € inkl. MwSt (Brutto)

- Leistung: 40w, 60w, 20w, 30w
- Lichtfarbe: kaltweiss, neutralweiss, warmweiss
- Optionen: standard, dimmbar, bewegungssensor

e-con



IL-ECO Serie 520 - 30 bis 54 Watt - LED Innenleuchten

[Datenblatt IL-ECO Serie 520](#)

IL-ECO 520 gewährleistet eine maximaler Energieeffizienz und moderne Technologien. Das moderne, minimalistische Design schafft Vertrauen und Sicherheit.

Die Leuchte kann als Raumleuchte, Büroleuchte, Marktleuchte oder Lagerleuchte verwendet werden. Die Leuchte funktioniert als Einzelleuchte aber auch als Leuchtband.

Die LED-Komponenten und das ausgefeilte technische Design genügt höchsten Anforderungen an die Qualität.

Die Eigenschaften dieser hochwertigen LED Hallenleuchte sind dem Datenblatt zu entnehmen.

118,88 € – 127,93 € inkl. MwSt (Brutto)

- Leistung: 30w, 36w, 45w, 54w
- Lichtfarbe: kaltweiss, neutralweiss, warmweiss
- Farbe: silber, weiss

e-con



Glashütte Limburg - Deckeneinbauleuchte 8725S

[Datenblatt Deckeneinbauleuchte 8725S mit integriertem Spot](#)

Neuware aus Bestellung für Vorstandsräume der Volkswagen AG in Wolfsburg, Sonderanfertigung!

GLASHÜTTE LIMBURG Deckeneinbauleuchten 8725, bleifreies, brillantes, **mundgeblasenes Opalglass seidenmatt**, mit Gewinde, Leuchtgehäuse aus Aluminiumdruckguss, **Reflektor aus hochglanzeloxiertem Reinstaluminium**, mit Leuchtdioden, Module wechselbar.

LED-Deckeneinbauleuchte mit einem tiefstrahlenden und einem freistrahlen Lichtanteil. Die Leuchte wird mit zwei getrennt schaltbaren Lampen betrieben. Wahlweise können der freistrahle, der tiefstrahlende Lichtanteil oder beide gemeinsam genutzt werden.



Weitere technische Angaben siehe Datenblatt.

Leistung 61 Watt, 5770 Lumen, Farbtemperatur 4000K, Farbwiedergabeindex Ra>80, mit elektronischen Netzteilen, ausgelegt für 2 separate Stromkreise und dimmbar 1-10 V, mit Kabeleinführungen zur Durchverdrahtung, Durchmesser 470 mm, Höhe 70 mm, Einbautiefe 100 mm, Einbauöffnung (Deckenausschnitt) 395 mm 20 Jahre Nachliefergarantie auf Ersatzglas, LED-Module und Verschleißteile.

~~1.154,30 €~~ **297,50 € inkl. MwSt (Brutto)**



PL-ECO 312 LED Panels - 120 lm/Watt - UGR < 19

[Datenblatt PL-ECO Serie 312 - 120 lm/Watt - No Flicker - UGR <19](#)

LED Panels sind mit modernster Technologie und mindestens 120 Lumen/Watt ausgestattet. Durch den Microplastic Diffuser wird ein UGR Wert von weniger als 19 erreicht. In verschiedenen Normen wird je nach Tätigkeitsbereich die Einhaltung von UGR-Grenzwerten gefordert. Diese sind auch in der aktuellen DIN EN 12464-1:2011-08 unter »5 Verzeichnis der Beleuchtungsanforderungen« zu finden. Ein UGR<19 ist ein Synonym für eine nahezu blendfreie Leuchte.

Diese lassen sich in Rasterdecken integrieren oder als Ersatz für vorhandene Deckenrasterleuchten nutzen. LED Panels können unter Verwendung der Abhängkits oder der Aufbaurahmen auch als Deckenleuchten eingesetzt. Abhängkits und Panelrahmen sind ebenfalls in unserem Shop vorhanden.

54,50 € – 56,88 € inkl. MwSt (Brutto)

- Abmessung:60cm-x-60cm, 625cm-x-625cm
- Leistung:40w
- Lichtfarbe:kaltweiss, neutralweiss, warmweiss



Gewerbeleuchten

e-con



HB-ECO Serie 672 - 150 bis 1000 Watt - LED Strahler

[Datenblatt HB-ECO Serie 672](#)

HB-ECO 672 gewährleistet eine maximaler Energieeffizienz, moderne Technologien in der Lichtregelung und diverse Optiken für die Lichtverteilung. Das moderne, technische Design schafft Vertrauen und Sicherheit.

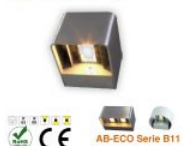
Die LED-Komponenten und das ausgefeilte technische Design genügt höchsten Anforderungen an die Qualität.

Die Eigenschaften dieses hochwertigen LED Strahlers für innen und außen sind dem Datenblatt zu entnehmen.

434,35 € – 1.838,55 € inkl. MwSt (Brutto)

- Leistung:400w, 300-watt, 200w, 150w, 500w, 600w, 800w, 1000w
- Lichtfarbe:kaltweiss, neutralweiss, warmweiss
- Farbe:schwarz, silber

e-con



AB-ECO Serie B11 - Netz LED

[Datenblatt AB-ECO Serie B11](#)

Die Eigenschaften der hochwertigen Wandbeleuchtung AB-ECO Serie B11 sind dem Datenblatt zu entnehmen.

Es sind drei großen wählbar jeweils mit ein- und beidseitiger Abstrahlung.

Die Wandleuchten sind in silber und schwarz bestellbar.

43,90 € inkl. MwSt (Brutto)

- Abmessung:einfach
- Abstrahlung:zweiseitig
- Farbe:anthrazit, lichtgrau
- Form:viereckig

e-con



AB-ECO Serie X01 - Netz LED

[Datenblatt AB-ECO Serie X01 S/M](#)

Die Eigenschaften der hochwertigen Wegeleuchte AB-ECO Serie X01 S/M sind dem Datenblatt zu entnehmen.

40,00 € – 58,00 € inkl. MwSt (Brutto)

- Abmessung:m, s

e-con



HB-ECO Serie 629 - 60 bis 250 Watt - LED Hallenbeleuchtung

[Datenblatt HB-ECO Serie 629](#)

HB-ECO 629 gewährleistet eine maximaler Energieeffizienz, moderne Technologien in der Lichtregelung und diverse Optiken für die Lichtverteilung. Das moderne, minimalistische Design schafft Vertrauen und Sicherheit.

Die LED-Komponenten und das ausgefeilte technische Design genügt höchsten Anforderungen an die Qualität.

Die Eigenschaften dieser hochwertigen LED Hallenleuchte sind dem Datenblatt zu entnehmen.

176,12 € – 383,18 € inkl. MwSt (Brutto)

- Leistung:150w, 120w, 100w, 80w, 60w, 250w, 180w
- Lichtfarbe:kaltweiss, neutralweiss, warmweiss

e-con



HB-ECO Serie 625 - 80 bis 240 Watt - LED Hallenbeleuchtung

[Datenblätter HB-ECO Serie 625](#)

HB-ECO 625 gewährleistet eine maximaler Energieeffizienz, moderne Technologien in der Lichtregelung und diverse Optiken für die Lichtverteilung. Das moderne, minimalistische Design schafft Vertrauen und Sicherheit.

Die LED-Komponenten und das ausgefeilte technische Design genügt höchsten Anforderungen an die Qualität.

Die Eigenschaften dieser hochwertigen LED Hallenleuchte sind dem Datenblatt zu entnehmen.

Diese Zusatzkomponenten sind optional. Bitte bei der Bestellung angeben:

199,92 € – 342,72 € inkl. MwSt (Brutto)

- Leistung:80w, 100w, 120w, 150w, 200w, 240w



- Lichtfarbe:kaltweiss, neutralweiss, warmweiss
- Vorschaltgerät:qualitaet, standard
- Lichtstrom:130-lmw, 150-lmw, 160-lmw

e-con



HB-ECO Serie 627 - 100 bis 150 Watt - LED Hallenbeleuchtung

[Datenblätter HB-ECO Serie 627](#)

HB-ECO 627 gewährleistet eine maximaler Energieeffizienz, moderne Technologien in der Lichtregelung und diverse Optiken für die Lichtverteilung. Das moderne, minimalistische Design schafft Vertrauen und Sicherheit.

Die LED-Komponenten und das ausgefeilte technische Design genügt höchsten Anforderungen an die Qualität.

Die Eigenschaften dieser hochwertigen LED Hallenleuchte sind dem Datenblatt zu entnehmen.

208,01 € – 220,86 € inkl. MwSt (Brutto)

- Leistung:100w, 150w
- Lichtfarbe:kaltweiss, neutralweiss, warmweiss

e-con



HB-ECO Serie 637 - 85 bis 340 Watt - LED Gewerbebeleuchtung

[Datenblatt HB-ECO Serie 637](#)

HB-ECO 637 gewährleistet eine maximaler Energieeffizienz, moderne Technologien in der Lichtregelung und diverse Optiken für die Lichtverteilung. Das moderne, effiziente Design schafft Vertrauen und Sicherheit.

HB-ECO 637 kann als Mastbeleuchtet, LED Strahler und als Innenbeleuchtung eingesetzt werden.

Die LED-Komponenten und das ausgefeilte technische Design genügt höchsten Anforderungen an die Qualität.

Die Eigenschaften dieser hochwertigen LED Hallenleuchte sind dem Datenblatt zu entnehmen.

681,87 € – 1.010,31 € inkl. MwSt (Brutto)

- Leistung:85-172w, 104-208w, 121-241w, 140-276w, 155-309w, 172-340w
- Lichtfarbe:kaltweiss, neutralweiss, warmweiss

e-con



HB-ECO Serie 690 - 500 bis 1000 Watt - LED Strahler

[Datenblatt HB-ECO Serie 690](#)

HB-ECO 690 gewährleistet eine maximaler Energieeffizienz, moderne Technologien in der Lichtregelung und diverse Optiken für die Lichtverteilung. Das moderne, minimalistische Design schafft Vertrauen und Sicherheit.

Die LED-Komponenten und das ausgefeilte technische Design genügt höchsten Anforderungen an die Qualität.

Die Eigenschaften dieser hochwertigen LED Hallenleuchte sind dem Datenblatt zu entnehmen.

1.148,35 € – 2.228,87 € inkl. MwSt (Brutto)

- Leistung:500w, 1000w
- Lichtfarbe:kaltweiss, neutralweiss, warmweiss

e-con



HB-ECO Serie 670 - 150 bis 500 Watt - LED Strahler

[Datenblatt HB-ECO Serie 670](#)

HB-ECO 670 gewährleistet eine maximaler Energieeffizienz, moderne Technologien in der Lichtregelung und diverse Optiken für die Lichtverteilung. Das moderne, technische Design schafft Vertrauen und Sicherheit.

Die LED-Komponenten und das ausgefeilte technische Design genügt höchsten Anforderungen an die Qualität.

Die Eigenschaften dieser hochwertigen LED Hallenleuchte sind dem Datenblatt zu entnehmen.

337,96 € – 1.092,42 € inkl. MwSt (Brutto)

- Leistung:150w, 200w, 250w, 500w
- Lichtfarbe:kaltweiss, neutralweiss, warmweiss
- Farbe:schwarz, silber

e-con



HB-ECO Serie 623 - 100 bis 240 Watt - LED Hallenbeleuchtung

[Datenblatt HB-ECO Serie 623](#)

HB-ECO 623 gewährleistet eine maximaler Energieeffizienz, moderne Technologien in der Lichtregelung und diverse Optiken für die Lichtverteilung. Das moderne, minimalistische Design schafft Vertrauen und Sicherheit.

Die LED-Komponenten und das ausgefeilte technische Design genügt höchsten Anforderungen an die Qualität.



Die Eigenschaften dieser hochwertigen LED Hallenleuchte sind dem Datenblatt zu entnehmen.

148,75 € – 249,90 € inkl. MwSt (Brutto)

- Leistung: 100w, 150w, 200w, 240w
- Lichtfarbe: kaltweiss, neutralweiss, warmweiss

e-con



IL-ECO Serie 520

IL-ECO Serie 520 - 30 bis 54 Watt - LED Innenleuchten

[Datenblatt IL-ECO Serie 520](#)

IL-ECO 520 gewährleistet eine maximaler Energieeffizienz und moderne Technologien. Das moderne, minimalistische Design schafft Vertrauen und Sicherheit.

Die Leuchte kann als Raumleuchte, Büroleuchte, Marktleuchte oder Lagerleuchte verwendet werden. Die Leuchte funktioniert als Einzeleuchte aber auch als Leuchtband.

Die LED-Komponenten und das ausgefeilte technische Design genügt höchsten Anforderungen an die Qualität.

Die Eigenschaften dieser hochwertigen LED Hallenleuchte sind dem Datenblatt zu entnehmen.

118,88 € – 127,93 € inkl. MwSt (Brutto)

- Leistung: 30w, 36w, 45w, 54w
- Lichtfarbe: kaltweiss, neutralweiss, warmweiss
- Farbe: silber, weiss

e-con



IL-ECO Serie 516

IL-ECO Serie 516 - 20 bis 60 Watt - LED Feuchtraumleuchte

[Datenblatt IL-ECO Serie 516](#)

IL-ECO Serie 516 gewährleistet eine maximaler Energieeffizienz und moderne Technologien. Das moderne, minimalistische Design schafft Vertrauen und Sicherheit.

Die Feuchtraumleuchte kann unter anderen in Hotels, Supermärkten, Ausstellungshallen, Schulen, Lagern und Produktionsstätten eingesetzt werden.

Die LED-Komponenten und das ausgefeilte technische Design genügt höchsten Anforderungen an die Qualität.

Die Eigenschaften dieser hochwertigen LED Hallenleuchte sind dem Datenblatt zu entnehmen.

40,10 € – 79,14 € inkl. MwSt (Brutto)

- Leistung: 40w, 60w, 20w, 30w
- Lichtfarbe: kaltweiss, neutralweiss, warmweiss
- Optionen: standard, dimmbar, bewegungssensor

e-con



HB-ECO Serie 622

HB-ECO Serie 622 - 100 bis 200 Watt - LED Hallenbeleuchtung

[Datenblatt HB-ECO Serie 622](#)

HB-ECO Serie 622 hat kein externes Vorschaltgerät!

HB-ECO 622 gewährleistet eine maximaler Energieeffizienz, moderne Technologien in der Lichtregelung und diverse Optiken für die Lichtverteilung. Das moderne, minimalistische Design schafft Vertrauen und Sicherheit.

Die LED-Komponenten und das ausgefeilte technische Design genügt höchsten Anforderungen an die Qualität.

Die Eigenschaften dieser hochwertigen LED Hallenleuchte sind dem Datenblatt zu entnehmen.

130,90 € – 172,55 € inkl. MwSt (Brutto)

- Leistung: 200w, 150w, 100w
- Lichtfarbe: kaltweiss, neutralweiss, warmweiss

e-con



HB-ECO Serie 250

HB-ECO Serie 250 - 100 bis 200 Watt - LED Hallenbeleuchtung

[Datenblatt HB-ECO Serie 250](#)

HB-ECO Serie 25x im bewährten Design gewährleistet eine optimale Energieeffizienz mit diversen Leuchtschirmen für die Lichtverteilung. Das gewohnte Design schafft Vertrauen und Sicherheit.

Die LED-Komponenten und das ausgefeilte technische Design genügt höchsten Anforderungen an die Qualität.

Die Eigenschaften dieser hochwertigen LED Hallenleuchte sind dem Datenblatt zu entnehmen.

273,70 € – 339,15 € inkl. MwSt (Brutto)

- Leistung: 100w, 150w, 200w, 120w, 180w
- Lichtfarbe: kaltweiss, neutralweiss, warmweiss





Panel Leuchten

e-con



PL-ECO 309 LED Panels - 85 lm/Watt - dimmbar, diverse Lichtfarben

[Datenblatt PL-ECO Serie 309 - 85 lm/Watt - dimmbar, verschiedene Lichtfarben](#)

LED Panels sind mit modernster Technologie und mindestens 85 Lumen/Watt ausgestattet. Diese lassen sich in Rasterdecken integrieren oder als Ersatz für vorhandene Deckenrasterleuchten nutzen. LED Panels können unter Verwendung der Abhängkits oder der Aufbaurahmen auch als Deckenleuchten eingesetzt. Abhängkits und Panelrahmen sind ebenfalls in unserem Shop vorhanden.

Dieses Panel ist in verschiedenen Abstufungen dimmbar. Es können verschiedene Lichtfarben per Fernbedienung eingestellt werden.

92,70 € inkl. MwSt (Brutto)

- Abmessung: 60cm-x-60cm, 625cm-x-625cm
- Leistung: 40w
- Lichtfarbe: kaltweiss, neutralweiss, warmweiss

e-con



IL-ECO 510 LED Deckenleuchte

[Datenblatt IL-ECO LED Deckenleuchte](#)

Diese zeitlose LED Deckenleuchte ist vielseitig einsetzbar. Neben der Grundauführung kann diese um einen PIR-Sensor, einen Bewegungssensor oder zu einer Notleuchte (Emergency) erweitert werden. Die Leuchte ist einfach zu montieren. Einsatzbereiche ergeben sich beispielsweise in Fluren, Arbeitsräumen, Toiletten und Balkonen.

24,99 € – 29,75 € inkl. MwSt (Brutto)

- Leistung: 16w, 24w
- Lichtfarbe: kaltweiss, neutralweiss, warmweiss

e-con



PL-ECO 310 LED Panels - 100 lm/Watt - No Flicker

[Datenblatt PL-ECO Serie 310 - 100 lm/Watt - No Flicker](#)

LED Panels sind mit modernster Technologie und mindestens 100 Lumen/Watt ausgestattet. Diese lassen sich in Rasterdecken integrieren oder als Ersatz für vorhandene Deckenrasterleuchten nutzen. LED Panels können unter Verwendung der Abhängkits oder der Aufbaurahmen auch als Deckenleuchten eingesetzt. Abhängkits und Panelrahmen sind ebenfalls in unserem Shop vorhanden.

47,36 € – 54,26 € inkl. MwSt (Brutto)

- Abmessung: 625cm-x-625cm, 30cm-x-120cm, 60cm-x-60cm
- Leistung: 40w
- Lichtfarbe: kaltweiss, neutralweiss, warmweiss

e-con



Montagerahmen für PL-ECO Serie

[Decken- und Aufputzrahmen für LED Panels - Montageanleitung](#)

Mit den Montagerahmen aus Aluminium können LED Panel unter Decken und an Wänden montiert werden. Diese werden in den Farben weiß und silber angeboten.

21,42 € – 22,61 € inkl. MwSt (Brutto)

- Abmessung: 30cm-x-120cm, 60cm-x-60cm
- Farbe: silber, weiss

e-con



Abhängkit für PL-ECO Serie

Mit dem Abhängkit lassen sich die LED Panels der PL-ECO Serie von der Deckenkonstruktion in gewünschter Höhe abhängen. Das Vorschaltgerät kann auf dem Panel liegen oder alternativ in der Deckenkonstruktion verbaut werden.

4,76 € inkl. MwSt (Brutto)



e-con



PL-ECO 312 LED Panels - 120 lm/Watt - No Flicker

[Datenblatt PL-ECO Serie 312 - 120 lm/Watt - No Flicker](#)

LED Panels sind mit modernster Technologie und mindestens 120 Lumen/Watt ausgestattet. Diese lassen sich in Rasterdecken integrieren oder als Ersatz für vorhandene Deckenrasterleuchten nutzen. LED Panels können unter Verwendung der Abhängkits oder der Aufbaurahmen auch als Deckenleuchten eingesetzt. Abhängkits und Panelrahmen sind ebenfalls in unserem Shop vorhanden.

53,31 € – 55,69 € inkl. MwSt (Brutto)

- Abmessung:625cm-x-625cm, 60cm-x-60cm
- Leistung:40w
- Lichtfarbe:kaltweiss, neutralweiss, warmweiss

e-con



PL-ECO 312 LED Panels - 120 lm/Watt - UGR < 19

[Datenblatt PL-ECO Serie 312 - 120 lm/Watt - No Flicker - UGR <19](#)

LED Panels sind mit modernster Technologie und mindestens 120 Lumen/Watt ausgestattet. Durch den Microplastic Diffuser wird ein UGR Wert von weniger als 19 erreicht. In verschiedenen Normen wird je nach Tätigkeitsbereich die Einhaltung von UGR-Grenzwerten gefordert. Diese sind auch in der aktuellen DIN EN 12464-1:2011-08 unter »5 Verzeichnis der Beleuchtungsanforderungen« zu finden. Ein UGR<19 ist ein Synonym für eine nahezu blendfreie Leuchte.

Diese lassen sich in Rasterdecken integrieren oder als Ersatz für vorhandene Deckenrasterleuchten nutzen. LED Panels können unter Verwendung der Abhängkits oder der Aufbaurahmen auch als Deckenleuchten eingesetzt. Abhängkits und Panelrahmen sind ebenfalls in unserem Shop vorhanden.

54,50 € – 56,88 € inkl. MwSt (Brutto)

- Abmessung:60cm-x-60cm, 625cm-x-625cm
- Leistung:40w
- Lichtfarbe:kaltweiss, neutralweiss, warmweiss



Strassenleuchten

e-con



CE
SL-ECO Serie 705

SL-ECO Serie 705 - 15 bis 40 Watt - LED Straßenleuchte

[Datenblatt SL-ECO Serie 705](#)

SL-ECO 705 gewährleistet eine maximaler Energieeffizienz, moderne Technologien in der Lichtregelung sind optional möglich und diverse Optiken für die Lichtverteilung wählbar. Das moderne, minimalistische Design schafft Vertrauen und Sicherheit.

Die LED-Komponenten und das ausgefeilte technische Design genügt höchsten Anforderungen an die Qualität.

Das Gehäuse ist aus Aluminium-Guss hergestellt. Das Flachglas ist fest auf Aluminium-Druckguss-Rahmen mit leicht lösbaren Verschraubungen befestigt und kann somit leicht ausgewechselt werden. Die einfache Verschraubung am Gehäuse ermöglicht ein einfaches Öffnen und Schließen.

Die Eigenschaften dieser hochwertigen LED Straßenleuchte sind dem Datenblatt zu entnehmen.

154,70 € – 220,15 € inkl. MwSt (Brutto)

- Leistung:20-watt, 27w, 15w, 36w
- Schutzklasse:i-schutzklasse-i, ii-schutzklasse-ii
- Lichtfarbe:kaltweiss, neutralweiss, warmweiss
- Farbe:anthrazit, lichtgrau

□

SL-ECO Serie 702 - 18 bis 160 Watt - LED Straßenleuchte

[Datenblatt SL-ECO Serie 702](#)

SL-ECO 702 gewährleistet eine maximaler Energieeffizienz, moderne Technologien in der Lichtregelung und diverse Optiken für die Lichtverteilung. Das moderne, minimalistische Design schafft Vertrauen und Sicherheit.

Die LED-Komponenten und das ausgefeilte technische Design genügt höchsten Anforderungen an die Qualität.

Das Gehäuse ist aus Aluminium-Guss hergestellt. Das Flachglas ist fest auf Aluminium-Druckguss-Rahmen mit Metallklammern befestigt und kann somit leicht ausgewechselt werden. Der Aluminium-Druckguss Riegel, der am Gehäuse mit einer Edelstahlstange befestigt ist, ermöglicht werkzeugloses Öffnen und Schließen.

Die Eigenschaften dieser hochwertigen LED Straßenleuchte sind dem Datenblatt zu entnehmen.

427,33 € – 644,27 € inkl. MwSt (Brutto)

- Leistung:18-36w, 37-66w, 37-70w, 53-96w, 69-137w, 84-160w
- Lichtfarbe:kaltweiss, neutralweiss, warmweiss
- Farbe:anthrazit, lichtgrau

□

SL-ECO Serie 703 - 18 bis 137 Watt - LED Straßenleuchte

[Datenblatt SL-ECO Serie 703](#)

SL-ECO 703 gewährleistet eine maximaler Energieeffizienz, moderne Technologien in der Lichtregelung und diverse Optiken für die Lichtverteilung. Das moderne, minimalistische Design schafft Vertrauen und Sicherheit.

Die LED-Komponenten und das ausgefeilte technische Design genügt höchsten Anforderungen an die Qualität.

Das Gehäuse ist aus Aluminium-Guss hergestellt. Das Flachglas ist fest auf Aluminium-Druckguss-Rahmen mit Metallklammern befestigt und kann somit leicht ausgewechselt werden. Der Aluminium-Druckguss Riegel, der am Gehäuse mit einer Edelstahlstange befestigt ist, ermöglicht werkzeugloses Öffnen und Schließen.

Die Eigenschaften dieser hochwertigen LED Straßenleuchte sind dem Datenblatt zu entnehmen.

343,79 € – 514,08 € inkl. MwSt (Brutto)

- Leistung:18-36w, 37-66w, 37-70w, 53-96w, 69-137w
- Lichtfarbe:neutralweiss
- Farbe:silber

e-con



CE
SL-ECO Serie 704

SL-ECO Serie 704 - 8 bis 78 Watt - LED Straßenleuchte

[Datenblatt SL-ECO Serie 704](#)

SL-ECO 704 gewährleistet eine maximaler Energieeffizienz, moderne Technologien in der Lichtregelung sind optional möglich und diverse Optiken für die Lichtverteilung wählbar. Das moderne, minimalistische Design schafft Vertrauen und Sicherheit.

Die LED-Komponenten und das ausgefeilte technische Design genügt höchsten Anforderungen an die Qualität.

Das Gehäuse ist aus Aluminium-Guss hergestellt. Das Flachglas ist fest auf Aluminium-Druckguss-Rahmen mit leicht lösbaren Verschraubungen befestigt und kann somit zügig ausgewechselt werden. Die einfache Verschraubung am Gehäuse ermöglicht ein einfaches Öffnen und Schließen.



Die Eigenschaften dieser hochwertigen LED Straßenleuchte sind dem Datenblatt zu entnehmen.

252,28 € – 358,31 € inkl. MwSt (Brutto)

- Leistung: 8-19w, 20-35w, 29-52w, 40-66w, 40-78w
- Lichtfarbe: kaltweiss, neutralweiss, warmweiss
- Farbe: anthrazit, lichtgrau

e-con



CE SL-ECO Serie 714

SL-ECO Serie 714 - 20 bis 150 Watt - LED Straßenleuchte

[Datenblatt SL-ECO Serie 714](#)

SL-ECO Serie 714 gewährleistet eine maximaler Energieeffizienz, moderne Technologien in der Lichtregelung sind optional möglich und diverse Optiken für die Lichtverteilung wählbar. Das moderne, minimalistische Design schafft Vertrauen und Sicherheit.

Die LED-Komponenten und das ausgefeilte technische Design genügt höchsten Anforderungen an die Qualität.

Das Gehäuse ist aus Aluminium-Guss hergestellt. Das Flachglas ist fest auf Aluminium-Druckguss-Rahmen mit leicht lösbaren Verschraubungen befestigt und kann somit leicht ausgewechselt werden. Die einfache Verschraubung am Gehäuse ermöglicht ein einfaches Öffnen und Schließen.

Die Eigenschaften dieser hochwertigen LED Straßenleuchte sind dem Datenblatt zu entnehmen.

155,89 € – 367,95 € inkl. MwSt (Brutto)

- Leistung: 20-watt, 30w, 40w, 60w, 80w, 100w, 150w
- Lichtfarbe: kaltweiss, neutralweiss, warmweiss
- Farbe: blau, grau, schwarz, weiss

e-con



CE SL-ECO Serie 710

SL-ECO Serie 710 - 70 bis 180 Watt - LED Straßenleuchte

[SL-ECO 710 - Datenblatt e-con GmbH](#)

SL-ECO 710 gewährleistet eine maximaler Energieeffizienz, moderne Technologien in der Lichtregelung und diverse Optiken für die Lichtverteilung. Das moderne, minimalistische Design schafft Vertrauen und Sicherheit.

Die LED-Komponenten und das ausgefeilte technische Design genügt höchsten Anforderungen an die Qualität.

Das Gehäuse ist aus Aluminium-Guss hergestellt. Das Flachglas ist fest auf Aluminium-Druckguss-Rahmen mit Metallklammern befestigt und kann somit leicht ausgewechselt werden. Der Aluminium-Druckguss Riegel, der am Gehäuse mit einer Edelstahlstange befestigt ist, ermöglicht werkzeugloses Öffnen und Schließen.

Die Eigenschaften dieser hochwertigen LED Straßenleuchte sind dem Datenblatt zu entnehmen.

327,25 € – 491,47 € inkl. MwSt (Brutto)

- Leistung: 70w, 80w, 100w, 120w, 150w, 180w
- Lichtfarbe: kaltweiss, neutralweiss
- Farbe: grau, schwarz, silber, weiss

e-con



CE SL-ECO Serie 712

SL-ECO Serie 712 - 200 bis 360 Watt - LED Straßenleuchte

[Datenblatt SL-ECO Serie 712](#)

SL-ECO 712 gewährleistet eine maximaler Energieeffizienz, moderne Technologien in der Lichtregelung und diverse Optiken für die Lichtverteilung. Das moderne, minimalistische Design schafft Vertrauen und Sicherheit.

Die LED-Komponenten und das ausgefeilte technische Design genügt höchsten Anforderungen an die Qualität.

Das Gehäuse ist aus Aluminium-Guss hergestellt. Das Flachglas ist fest auf Aluminium-Druckguss-Rahmen mit Metallklammern befestigt und kann somit leicht ausgewechselt werden. Der Aluminium-Druckguss Riegel, der am Gehäuse mit einer Edelstahlstange befestigt ist, ermöglicht werkzeugloses Öffnen und Schließen.

Die Eigenschaften dieser hochwertigen LED Straßenleuchte sind dem Datenblatt zu entnehmen.

519,67 € – 748,27 € inkl. MwSt (Brutto)

- Leistung: 200w, 240w, 270-1w, 270-2w, 300w, 360w
- Lichtfarbe: kaltweiss, neutralweiss
- Farbe: grau, schwarz, silber, weiss



e-con



CE SL-ECO Serie 713

SL-ECO Serie 713 - 30 bis 185 Watt - LED Straßenleuchte

[Datenblatt SL-ECO Serie 713](#)

SL-ECO 713 gewährleistet eine maximaler Energieeffizienz, moderne Technologien in der Lichtregelung und diverse Optiken für die Lichtverteilung. Das moderne, minimalistische Design schafft Vertrauen und Sicherheit.

Die LED-Komponenten und das ausgefeilte technische Design genügt höchsten Anforderungen an die Qualität.

Das Gehäuse ist aus Aluminium-Guss hergestellt. Das Flachglas ist fest auf Aluminium-Druckguss-Rahmen mit Metallklammern befestigt und kann somit leicht ausgewechselt werden. Der Aluminium-Druckguss Riegel, der am Gehäuse mit einer Edelstahlstange befestigt ist, ermöglicht werkzeugloses Öffnen und Schließen.

Die Eigenschaften dieser hochwertigen LED Straßenleuchte sind dem Datenblatt zu entnehmen.

257,04 € – 505,75 € inkl. MwSt (Brutto)

- Leistung:30w, 40w, 60w, 80w, 100w, 150w, 185w
- Lichtfarbe:kaltweiss, neutralweiss, warmweiss
- Farbe:grau, schwarz, silber, weiss

□

SL-ECO Serie 716 - 20 bis 150 Watt - LED Straßenleuchte

[Datenblatt SL-ECO 716](#)

SL-ECO Serie 716 gewährleistet eine maximaler Energieeffizienz, moderne Technologien in der Lichtregelung und diverse Optiken für die Lichtverteilung. Das moderne, minimalistische Design schafft Vertrauen und Sicherheit.

Die LED-Komponenten und das ausgefeilte technische Design genügt höchsten Anforderungen an die Qualität.

Das Gehäuse ist aus Aluminium-Guss hergestellt. Das Flachglas ist fest auf Aluminium-Druckguss-Rahmen mit Metallklammern befestigt und kann somit leicht ausgewechselt werden. Der Aluminium-Druckguss Riegel, der am Gehäuse mit einer Edelstahlstange befestigt ist, ermöglicht werkzeugloses Öffnen und Schließen.

Die Eigenschaften dieser hochwertigen LED Straßenleuchte sind dem Datenblatt zu entnehmen.

168,74 € – 400,08 € inkl. MwSt (Brutto)

- Leistung:100w, 80w, 60w, 40w, 30w, 20-watt, 150w
- Lichtfarbe:kaltweiss, neutralweiss, warmweiss
- Farbe:blau, grau, schwarz, weiss

e-con



CE SL-ECO Serie 717

SL-ECO Serie 717 - 40 bis 100 Watt - LED Straßenleuchte

[Datenblatt SL-ECO 717 / 718](#)

SL-ECO 717 gewährleistet eine maximaler Energieeffizienz, moderne Technologien in der Lichtregelung und diverse Optiken für die Lichtverteilung. Das moderne, minimalistische Design schafft Vertrauen und Sicherheit.

Die LED-Komponenten und das ausgefeilte technische Design genügt höchsten Anforderungen an die Qualität.

Das Gehäuse ist aus Aluminium-Guss hergestellt. Das Flachglas ist fest auf Aluminium-Druckguss-Rahmen mit Metallklammern befestigt und kann somit leicht ausgewechselt werden. Der Aluminium-Druckguss Riegel, der am Gehäuse mit einer Edelstahlstange befestigt ist, ermöglicht werkzeugloses Öffnen und Schließen.

Die Eigenschaften dieser hochwertigen LED Straßenleuchte sind dem Datenblatt zu entnehmen.

381,99 € – 457,32 € inkl. MwSt (Brutto)

- Leistung:40w, 60w, 80w, 100w
- Lichtfarbe:kaltweiss, neutralweiss, warmweiss
- Farbe:grau, schwarz, silber, weiss

e-con



CE SL-ECO Serie 715

SL-ECO Serie 715 - 100 bis 180 Watt - LED Straßenleuchte

[Datenblatt SL-ECO Serie 715](#)

SL-ECO 715 gewährleistet eine maximaler Energieeffizienz, moderne Technologien in der Lichtregelung und diverse Optiken für die Lichtverteilung. Das moderne, minimalistische Design schafft Vertrauen und Sicherheit.

Die LED-Komponenten und das ausgefeilte technische Design genügt höchsten Anforderungen an die Qualität.

Das Gehäuse ist aus Aluminium-Guss hergestellt. Das Flachglas ist fest auf Aluminium-Druckguss-Rahmen mit Metallklammern befestigt und kann somit leicht ausgewechselt werden. Der Aluminium-Druckguss Riegel, der am Gehäuse mit einer Edelstahlstange befestigt ist, ermöglicht werkzeugloses Öffnen und Schließen.

Die Eigenschaften dieser hochwertigen LED Straßenleuchte sind dem Datenblatt zu entnehmen.

338,67 € – 419,48 € inkl. MwSt (Brutto)



- Leistung:100w, 120w, 150w, 180w
- Lichtfarbe:kaltweiss, neutralweiss, warmweiss
- Farbe:grau, schwarz, silber, weiss

e-con



CE SL-ECO Serie 718

SL-ECO Serie 718 - 40 bis 100 Watt - LED Straßenleuchte

[Datenblatt SL-ECO 717 / 718](#)

SL-ECO Serie 718 gewährleistet eine maximaler Energieeffizienz, moderne Technologien in der Lichtregelung und diverse Optiken für die Lichtverteilung. Das moderne, minimalistische Design schafft Vertrauen und Sicherheit.

Die LED-Komponenten und das ausgefeilte technische Design genügt höchsten Anforderungen an die Qualität.

Das Gehäuse ist aus Aluminium-Guss hergestellt. Das Flachglas ist fest auf Aluminium-Druckguss-Rahmen mit Metallklammern befestigt und kann somit leicht ausgewechselt werden. Der Aluminium-Druckguss Riegel, der am Gehäuse mit einer Edelstahlstange befestigt ist, ermöglicht werkzeugloses Öffnen und Schließen.

Die Eigenschaften dieser hochwertigen LED Straßenleuchte sind dem Datenblatt zu entnehmen.

350,93 € – 448,39 € inkl. MwSt (Brutto)

- Leistung:40w, 60w, 80w, 100w
- Lichtfarbe:kaltweiss, neutralweiss, warmweiss
- Farbe:grau, schwarz, silber, weiss

e-con



CE SL-ECO Serie 720

SL-ECO Serie 720 - 50 bis 82 Watt - LED Straßenleuchte

[Datenblätter SL-ECO 720](#)

SL-ECO 720 gewährleistet eine maximaler Energieeffizienz, moderne Technologien in der Lichtregelung und diverse Optiken für die Lichtverteilung. Das moderne, minimalistische Design schafft Vertrauen und Sicherheit.

Die LED-Komponenten und das ausgefeilte technische Design genügt höchsten Anforderungen an die Qualität.

Das Gehäuse ist aus Aluminium-Guss hergestellt. Die Glaskuppel lässt sich durch werkzeugloses Drehen entnehmen.

Die Eigenschaften dieser hochwertigen LED Straßenleuchte sind dem Datenblatt zu entnehmen.

347,00 € – 465,89 € inkl. MwSt (Brutto)

- Leistung:15-37w, 50w, 37-66w, 53-82w
- Lichtfarbe:kaltweiss, neutralweiss, warmweiss
- Farbe:grau, schwarz, silber, weiss

e-con



CE SL-ECO Serie 721

SL-ECO Serie 721 - 40 bis 100 Watt - LED Straßenleuchte

[Datenblatt SL-ECO 721](#)

SL-ECO Serie 721 gewährleistet eine maximaler Energieeffizienz, moderne Technologien in der Lichtregelung und diverse Optiken für die Lichtverteilung. Das moderne, minimalistische Design schafft Vertrauen und Sicherheit.

Die LED-Komponenten und das ausgefeilte technische Design genügt höchsten Anforderungen an die Qualität.

Das Gehäuse ist aus Aluminium-Guss hergestellt. Das Flachglas ist fest auf Aluminium-Druckguss-Rahmen mit Metallklammern befestigt und kann somit leicht ausgewechselt werden. Der Aluminium-Druckguss Riegel, der am Gehäuse mit einer Edelstahlstange befestigt ist, ermöglicht werkzeugloses Öffnen und Schließen.

Die Eigenschaften dieser hochwertigen LED Straßenleuchte sind dem Datenblatt zu entnehmen.

381,99 € – 457,32 € inkl. MwSt (Brutto)

- Leistung:40w, 60w, 80w, 100w
- Lichtfarbe:kaltweiss, neutralweiss, warmweiss
- Farbe:grau, schwarz, silber, weiss

e-con



CE SL-ECO Serie 731

SL-ECO Serie 731 - 30 bis 80 Watt - LED Straßenleuchte

[Datenblatt SL-ECO 731](#)

SL-ECO 731 gewährleistet eine maximaler Energieeffizienz, moderne Technologien in der Lichtregelung und diverse Optiken für die Lichtverteilung. Das moderne, minimalistische Design schafft Vertrauen und Sicherheit.

Die LED-Komponenten und das ausgefeilte technische Design genügt höchsten Anforderungen an die Qualität.

Das zweifarbige Gehäuse ist aus Aluminium-Guss hergestellt. Das Flachglas ist fest auf Aluminium-Druckguss-Rahmen mit Schrauben befestigt und kann somit leicht ausgewechselt werden. Der Aluminium-Druckguss Deckel, der am Gehäuse mit einer Edelstahlschlaufe befestigt ist, kann separat geöffnet werden.



Die Eigenschaften dieser hochwertigen LED Straßenleuchte sind dem Datenblatt zu entnehmen.

232,05 € – 268,94 € inkl. MwSt (Brutto)

- Leistung:30w, 40w, 60w, 80w
- Lichtfarbe:kaltweiss, neutralweiss, warmweiss

SL-ECO Serie 722 - 40 bis 100 Watt - LED Straßenleuchte

[Datenblatt SL-ECO Serie 722](#)

SL-ECO Serie 722 gewährleistet eine maximaler Energieeffizienz, moderne Technologien in der Lichtregelung und diverse Optiken für die Lichtverteilung. Das moderne, minimalistische Design schafft Vertrauen und Sicherheit.

Die LED-Komponenten und das ausgefeilte technische Design genügt höchsten Anforderungen an die Qualität.

Das Gehäuse ist aus Aluminium-Guss hergestellt. Das Flachglas ist fest auf Aluminium-Druckguss-Rahmen mit leicht lösbaren Verschraubungen befestigt und kann somit leicht ausgewechselt werden. Der Aluminium-Druckguss Deckel, ist ebenfalls durch leicht lösbare Verschraubungen mit dem Gehäuse verbunden.

Die Eigenschaften dieser hochwertigen LED Straßenleuchte sind dem Datenblatt zu entnehmen.

335,58 € – 398,65 € inkl. MwSt (Brutto)

- Leistung:40w, 60w, 80w, 100w
- Lichtfarbe:kaltweiss, neutralweiss, warmweiss
- Farbe:grau, schwarz, silber, weiss



SL-ECO Serie 723 - 40 bis 100 Watt - LED Straßenleuchte

[Datenblatt SL-ECO 723](#)

Die SL-ECO Serie 723 gewährleistet eine maximaler Energieeffizienz, moderne Technologien in der Lichtregelung und diverse Optiken für die Lichtverteilung. Das moderne, minimalistische Design schafft Vertrauen und Sicherheit.

Die LED-Komponenten und das ausgefeilte technische Design genügt höchsten Anforderungen an die Qualität.

Das Gehäuse ist aus Aluminium-Guss hergestellt. Das Flachglas ist fest auf Aluminium-Druckguss-Rahmen mit Metallklammern befestigt und kann somit leicht ausgewechselt werden. Der Aluminium-Druckguss Riegel, der am Gehäuse mit einer Edelstahlstange befestigt ist, ermöglicht werkzeugloses Öffnen und Schließen.

Die Eigenschaften dieser hochwertigen LED Straßenleuchte sind dem Datenblatt zu entnehmen.

318,92 € – 392,70 € inkl. MwSt (Brutto)

- Leistung:40w, 60w, 80w, 100w
- Lichtfarbe:kaltweiss, neutralweiss, warmweiss
- Farbe:grau, schwarz, silber, weiss

SL-ECO Serie 724 - 20 bis 40 Watt - LED Straßenleuchte

[Datenblatt SL-ECO 724](#)

Die SL-ECO Serie 724 gewährleistet eine maximaler Energieeffizienz, moderne Technologien in der Lichtregelung und diverse Optiken für die Lichtverteilung. Das moderne, minimalistische Design schafft Vertrauen und Sicherheit.

Die LED-Komponenten und das ausgefeilte technische Design genügt höchsten Anforderungen an die Qualität.

Das Gehäuse ist aus Aluminium-Guss hergestellt. Das Flachglas ist fest auf Aluminium-Druckguss-Rahmen mit einer Metallklammer befestigt und kann somit leicht ausgewechselt werden. Der Aluminium-Druckguss Riegel, der am Gehäuse mit einer Edelstahlstange befestigt ist, ermöglicht werkzeugloses Öffnen und Schließen.

Die Eigenschaften dieser hochwertigen LED Straßenleuchte sind dem Datenblatt zu entnehmen.

261,09 € – 280,60 € inkl. MwSt (Brutto)

- Leistung:20-watt, 30w, 40w
- Lichtfarbe:kaltweiss, neutralweiss, warmweiss
- Farbe:grau, schwarz, silber, weiss

SL-ECO Serie 725 - 50 Watt - LED Straßenleuchte

[Datenblatt SL-ECO 725](#)

Die SL-ECO Serie 725 gewährleistet eine maximaler Energieeffizienz, moderne Technologien in der Lichtregelung und diverse Optiken für die Lichtverteilung. Das moderne, minimalistische Design schafft Vertrauen und Sicherheit.

Die LED-Komponenten und das ausgefeilte technische Design genügt höchsten Anforderungen an die Qualität.

Das Gehäuse ist aus Aluminium-Guss hergestellt. Die Plexiglas-elemente werden durch eine leicht demontierbare Haube arretiert und lassen sich ebenfalls leichtgängig entnehmen.



Die Eigenschaften dieser hochwertigen LED Straßenleuchte sind dem Datenblatt zu entnehmen.

470,05 € inkl. MwSt (Brutto)

- Leistung:50w
- Lichtfarbe:kaltweiss, neutralweiss, warmweiss
- Farbe:grau, schwarz, silber, weiss

e-coni



SL-ECO Serie 726 - 35 bis 45 Watt- LED Straßenleuchte

[Datenblatt SL - ECO 726](#)

Die SL-ECO Serie 726 gewährleistet eine maximaler Energieeffizienz, moderne Technologien in der Lichtregelung und diverse Optiken für die Lichtverteilung. Das moderne, minimalistische Design schafft Vertrauen und Sicherheit.

Die LED-Komponenten und das ausgefeilte technische Design genügt höchsten Anforderungen an die Qualität.

Das Gehäuse ist aus Aluminium-Guss hergestellt. Das Plexiglas-Element wird durch eine leicht demontierbare Haube arretiert und lässt sich ebenfalls leichtgängig entnehmen.

Die Eigenschaften dieser hochwertigen LED Straßenleuchte sind dem Datenblatt zu entnehmen.

327,25 € – 341,53 € inkl. MwSt (Brutto)

- Leistung:35w, 45w
- Lichtfarbe:kaltweiss, neutralweiss, warmweiss
- Farbe:grau, schwarz, silber, weiss

e-coni



SL-ECO Serie 727 - 35 bis 120 Watt - LED Straßenleuchte

[Datenblatt SL-ECO Serie 727](#)

Die SL-ECO Serie 727 gewährleistet eine maximaler Energieeffizienz, moderne Technologien in der Lichtregelung und diverse Optiken für die Lichtverteilung. Das moderne, minimalistische Design schafft Vertrauen und Sicherheit.

Die LED-Komponenten und das ausgefeilte technische Design genügt höchsten Anforderungen an die Qualität.

Das Gehäuse ist aus Aluminium-Guss hergestellt. Das Flachglas ist fest auf Aluminium-Druckguss-Rahmen mit einer Metallklammer befestigt und kann somit leicht ausgewechselt werden. Der Aluminium-Druckguss Riegel, der am Gehäuse mit einer Edelstahlstange befestigt ist, ermöglicht werkzeugloses Öffnen und Schließen.

Die Eigenschaften dieser hochwertigen LED Straßenleuchte sind dem Datenblatt zu entnehmen.

504,56 € – 534,31 € inkl. MwSt (Brutto)

- Leistung:70w, 95w
- Lichtfarbe:kaltweiss, neutralweiss, warmweiss
- Farbe:grau, schwarz, silber, weiss

e-coni



SL-ECO Serie 706 - 28 bis 110 Watt - LED Straßenleuchte

[Datenblatt SL-ECO Serie 706](#)

SL-ECO 706 gewährleistet eine maximaler Energieeffizienz, moderne Technologien in der Lichtregelung sind optional möglich und diverse Optiken für die Lichtverteilung wählbar. Das moderne, minimalistische Design schafft Vertrauen und Sicherheit.

Die LED-Komponenten und das ausgefeilte technische Design genügt höchsten Anforderungen an die Qualität.

Das Gehäuse ist aus Aluminium-Guss hergestellt. Das Flachglas ist fest auf Aluminium-Druckguss-Rahmen mit leicht lösbaren Verschraubungen befestigt und kann somit leicht ausgewechselt werden. Die einfache Verschraubung am Gehäuse ermöglicht ein einfaches Öffnen und Schließen.

Die Eigenschaften dieser hochwertigen LED Straßenleuchte sind dem Datenblatt zu entnehmen.

232,05 € – 410,55 € inkl. MwSt (Brutto)

- Leistung:28w, 55w, 84w, 110w, 37w
- Schutzklasse:i-schutzklasse-i, ii-schutzklasse-ii
- Lichtfarbe:kaltweiss, neutralweiss, warmweiss
- Farbe:anthrazit, lichtgrau

e-coni



SL-ECO Serie 770 - 100 bis 180 Watt - LED Straßenleuchte

[Datenblatt SL-ECO Serie 770](#)

Die Eigenschaften der hochwertigen Straßenleuchte SL-ECO Serie 770 sind dem Datenblatt zu entnehmen. Die Straßenleuchten SL-ECO Serie 771 und SL-ECO Serie 772 ergänzen diesen Produkte in verschiedenen Leistungsklassen.

355,00 € – 405,00 € inkl. MwSt (Brutto)

- Leistung:180w, 150w, 120w, 100w
- Lichtfarbe:kaltweiss, neutralweiss, warmweiss
- Farbe:anthrazit, grau



e-con



SL-ECO Serie 771 - 40 bis 100 Watt - LED Straßenleuchte

[Datenblatt SL-ECO Serie 771](#)

Die Eigenschaften der hochwertigen Straßenleuchte SL-ECO Serie 770 sind dem Datenblatt zu entnehmen. Die Straßenleuchten SL-ECO Serie 771 und SL-ECO Serie 772 ergänzen diesen Produkte in verschiedenen Leistungsklassen.

230,00 € – 295,00 € inkl. MwSt (Brutto)

- Leistung: 100w, 80w, 60w, 40w
- Lichtfarbe: kaltweiss, neutralweiss, warmweiss
- Farbe: anthrazit, grau

e-con



SL-ECO Serie 772 - 30 bis 60 Watt - LED Straßenleuchte

[Datenblatt SL-ECO Serie 772](#)

Die Eigenschaften der hochwertigen Straßenleuchte SL-ECO Serie 772 sind dem Datenblatt zu entnehmen. Die Straßenleuchten SL-ECO Serie 771 und SL-ECO Serie 770 ergänzen diesen Produkte in verschiedenen Leistungsklassen.

200,00 € – 215,00 € inkl. MwSt (Brutto)

- Leistung: 60w, 40w, 30w
- Lichtfarbe: kaltweiss, neutralweiss, warmweiss
- Farbe: anthrazit, grau



Wegebeleuchtung

e-con



AB-ECO Serie X01 - Netz LED

[Datenblatt AB-ECO Serie X01 S/M](#)

Die Eigenschaften der hochwertigen Wegeleuchte AB-ECO Serie X01 S/M sind dem Datenblatt zu entnehmen.

40,00 € – 58,00 € inkl. MwSt (Brutto)

- Abmessung:m, s

e-con



AB-ECO Serie B17 - Netz LED

[Datenblatt AB-ECO Serie B17](#)

Die Eigenschaften der hochwertigen Wandbeleuchtung AB-ECO Serie B17 sind dem Datenblatt zu entnehmen.

Es sind zwei großen wählbar jeweils mit ein- und beidseitiger Abstrahlung.

Die Reflektorfarbe bei der Bestellung angeben. Insofern keine Reflektorfarbe gewählt wird, so wird Silber als Standard geliefert.

59,90 € inkl. MwSt (Brutto)

- Abmessung:s-klein
- Abstrahlung:einseitig, zweiseitig

e-con



AB-ECO Serie 142 - Netz LED

[Datenblatt AB-ECO Serie 142 / 142S](#)

Die Eigenschaften der hochwertigen Wegeleuchte AB-ECO Serie 142 sind dem Datenblatt zu entnehmen.

83,00 € inkl. MwSt (Brutto)

- Farbe:anthrazit, lichtgrau

e-con



AB-ECO Serie 142S - Sensor Solar LED

[Datenblatt AB-ECO Serie 142 / 142S](#)

Die Eigenschaften der hochwertigen Wegeleuchte AB-ECO Serie 142S sind dem Datenblatt zu entnehmen.

93,00 € inkl. MwSt (Brutto)

- Farbe:anthrazit, lichtgrau

e-con



AB-ECO Serie C143 - Netz LED

[Datenblatt AB-ECO Serie C143](#)

Die Eigenschaften der hochwertigen Wegeleuchte AB-ECO Serie 143 sind dem Datenblatt zu entnehmen.

76,00 € – 84,00 € inkl. MwSt (Brutto)

- Farbe:anthrazit, lichtgrau
- Abmessung:60cm, 80cm

e-con



AB-ECO Serie B11 - Netz LED

[Datenblatt AB-ECO Serie B11](#)

Die Eigenschaften der hochwertigen Wandbeleuchtung AB-ECO Serie B11 sind dem Datenblatt zu entnehmen.

Es sind drei großen wählbar jeweils mit ein- und beidseitiger Abstrahlung.

Die Wandleuchten sind in silber und schwarz bestellbar.

43,90 € inkl. MwSt (Brutto)

- Abmessung:einfach
- Abstrahlung:zweiseitig
- Farbe:anthrazit, lichtgrau
- Form:viereckig

e-con



AB-ECO Serie B142S - Sensor Solar LED

[Datenblatt AB-ECO Serie B142 / B142S](#)

Die Eigenschaften der hochwertigen Wegeleuchte AB-ECO Serie B142S sind dem Datenblatt zu entnehmen.

65,00 € inkl. MwSt (Brutto)

- Farbe:anthrazit, lichtgrau



e-con



AB-ECO Serie B142

AB-ECO Serie B142 - Netz LED

[Datenblatt AB-ECO Serie B142 / B142S](#)

Die Eigenschaften der hochwertigen Wegeleuchte AB-ECO Serie B142 sind dem Datenblatt zu entnehmen.

55,00 € inkl. MwSt (Brutto)

- Farbe: anthrazit, lichtgrau

e-con



AB-ECO Serie B143

AB-ECO Serie B143 - Netz LED

[Datenblatt AB-ECO Serie B143](#)

Die Eigenschaften der hochwertigen Wegeleuchte AB-ECO Serie B143 sind dem Datenblatt zu entnehmen.

39,00 € inkl. MwSt (Brutto)

- Farbe: anthrazit, lichtgrau

e-con



AB-ECO Serie M01

AB-ECO Serie M01 - Netz LED

[Datenblatt AB-ECO Serie M143](#)

Die Eigenschaften der hochwertigen Wegeleuchte AB-ECO Serie M01 sind dem Datenblatt zu entnehmen.

31,50 € inkl. MwSt (Brutto)

- Abstrahlung: einseitig, zweiseitig



Zubehör Leuchten

e-con



PL-ECO Panel
Montagerahmen

Montagerahmen für PL-ECO Serie

Decken- und Aufputzrahmen für LED Panels - Montageanleitung

Mit den Montagerahmen aus Aluminium können LED Panel unter Decken und an Wänden montiert werden. Diese werden in den Farben weiß und silber angeboten.

21,42 € – 22,61 € inkl. MwSt (Brutto)

- Abmessung: 30cm-x-120cm, 60cm-x-60cm
- Farbe: silber, weiss

e-con



PL-ECO Panel
Abhäng-Kit

Abhängkit für PL-ECO Serie

Mit dem Abhängkit lassen sich die LED Panels der PL-ECO Serie von der Deckenkonstruktion in gewünschter Höhe abhängen. Das Vorschaltgerät kann auf dem Panel liegen oder alternativ in der Deckenkonstruktion verbaut werden.

4,76 € inkl. MwSt (Brutto)



LED Retrofit Leuchtmittel

e-con



BR-ECO Serie 205 - 20 bis 40 Watt

[Datenblatt BR-ECO Serie 205 - 125 \(20-40W\)](#)

LED Retrofit Leuchtmittel mit modernster Technologie mit mindestens 125 Lumen/Watt. Es kann im Freien ohne weiteren Schutz durch Einhaltung des IP64 Standards genutzt werden. Es ist staubdicht (besser geht nicht) und spritzwassergeschützt gegen allseitig ohne Druck wirkendes Wasser.

Das Leuchtmittel kann direkt als Leuchtmittlersatz für vorhandene Straßenbeleuchtung dienen. (Austauschleuchtmittel für existierende HQL, HME und HSE Leuchtmittel)

Die aufgelöste Bauform ermöglicht ein optimales Temperaturmanagement ohne bewegliche Teile wie Lüfter. Der Aluminiumkühlkörper zusammen mit der elektronischen Steuerung im Inneren verhindert das Überhitzen der LED und damit deren Leuchtkraftrückgang über die Nutzungszeit.

41,29 € – 51,77 € inkl. MwSt (Brutto)

- Leistung: 20-watt, 25w, 30w, 35w, 40w
- Lichtfarbe: kaltweiss, neutralweiss, warmweiss
- Fassung: 27, 40

e-con



BR-ECO Serie 207 - 5 bis 13 Watt

[Datenblatt BR-ECO Serie 207](#)

LED Retrofit Leuchtmittel mit modernster Technologie mit mindestens 125 Lumen/Watt.

Das Leuchtmittel kann direkt als Leuchtmittlersatz dienen.

Gemäß dem beiliegenden Datenblatt sind verschiedene Sockel möglich. Sprechen Sie uns an.

27,97 € – 32,13 € inkl. MwSt (Brutto)

- Leistung: 13w, 10w
- Lichtfarbe: kaltweiss, neutralweiss, warmweiss
- Fassung: 2g7

e-con



BR-ECO Serie 205 - 20 bis 40 Watt - EMC, 4kV

[Datenblatt BR-ECO Serie 205-145 EMC, 4kV](#)

LED Retrofit Leuchtmittel mit modernster Technologie mit mindestens 145 Lumen/Watt. Es kann im Freien ohne weiteren Schutz durch Einhaltung des IP64 Standards genutzt werden. Es ist staubdicht (besser geht nicht) und spritzwassergeschützt gegen allseitig ohne Druck wirkendes Wasser.

Das Leuchtmittel kann direkt als Leuchtmittlersatz für vorhandene Straßenbeleuchtung dienen. (Austauschleuchtmittel für existierende HQL, HME und HSE Leuchtmittel)

Das Leuchtmittel erfüllt die EMC (EMV) Richtlinie. Das Vorschaltgerät hat einen integrierten Überspannungsschutz > 4kV.

Die aufgelöste Bauform ermöglicht ein optimales Temperaturmanagement ohne bewegliche Teile wie Lüfter. Der Aluminiumkühlkörper zusammen mit der elektronischen Steuerung im Inneren verhindert das Überhitzen der LED und damit deren Leuchtkraftrückgang über die Nutzungszeit.

50,58 € – 67,24 € inkl. MwSt (Brutto)

- Leistung: 20-watt, 30w, 40w
- Lichtfarbe: kaltweiss, neutralweiss, warmweiss
- Fassung: 27, 40

e-con



BR-ECO Serie 208 - 2 bis 8 Watt

[Datenblatt BR-ECO Serie 208](#)

LED Retrofit Leuchtmittel mit modernster Technologie mit mindestens 125 Lumen/Watt.

Das Leuchtmittel kann direkt als Leuchtmittlersatz dienen.

Gemäß dem beiliegenden Datenblatt sind verschiedene Sockel möglich. Sprechen Sie uns an.

9,52 € – 11,31 € inkl. MwSt (Brutto)

- Leistung: 6w, 4w
- Lichtfarbe: kaltweiss, neutralweiss, warmweiss
- Fassung: 2g7



e-con



BR-ECO Serie 204 - 30 bis 50 Watt

[Datenblatt BR-ECO Serie 204-125](#)

LED Retrofit Leuchtmittel mit modernster Technologie mit mindestens 125 Lumen/Watt. Es kann im Freien ohne weiteren Schutz durch Einhaltung des IP64 Standards genutzt werden. Es ist staubdicht (besser geht nicht) und spritzwassergeschützt gegen allseitig ohne Druck wirkendes Wasser.

Das Leuchtmittel kann direkt als Leuchtmittlersatz für vorhandene Straßenbeleuchtung dienen. (Austauschleuchtmittel für existierende HQL, HME und HSE Leuchtmittel)

Die aufgelöste Bauform ermöglicht ein optimales Temperaturmanagement ohne bewegliche Teile wie Lüfter. Der Aluminiumkühlkörper zusammen mit der elektronischen Steuerung im Inneren verhindert das Überhitzen der LED und damit deren Leuchtkraftrückgang über die Nutzungszeit.

55,93 € – 87,82 € inkl. MwSt (Brutto)

- Leistung: 50w, 40w, 30w
- Lichtfarbe: kaltweiss, neutralweiss, warmweiss
- Fassung: 27
- ENEC05: ja, nicht-notwendig

e-con



BR-ECO Serie 202 - 27 bis 54 Watt

[Datenblatt BR-ECO Serie 202 27-54W 125 lm/W](#) [Datenblatt BR-ECO Serie 202 27-54W 155 lm/W](#)

LED Retrofit Leuchtmittel mit modernster Technologie mit mindestens 125 Lumen/Watt. Es kann im Freien ohne weiteren Schutz durch Einhaltung des IP64 Standards genutzt werden. Es ist staubdicht (besser geht nicht) und spritzwassergeschützt gegen allseitig ohne Druck wirkendes Wasser.

Das Leuchtmittel kann direkt als Leuchtmittlersatz für vorhandene Straßenbeleuchtung dienen. (Austauschleuchtmittel für existierende HQL, HME und HSE Leuchtmittel)

Die aufgelöste Bauform ermöglicht ein optimales Temperaturmanagement ohne bewegliche Teile wie Lüfter. Der Aluminiumkühlkörper zusammen mit der elektronischen Steuerung im Inneren verhindert das Überhitzen der LED und damit deren Leuchtkraftrückgang über die Nutzungszeit.

52,48 € – 77,11 € inkl. MwSt (Brutto)

- Leistung: 36w, 27w, 45w, 54w
- Lichtfarbe: kaltweiss, neutralweiss, warmweiss
- Fassung: 27, 40
- Lichtstrom: 155-lmw, 125-lmw

e-con



BR-ECO Serie 202 - 27 bis 54 Watt - EMC, 4kV

[Datenblatt BR-ECO Serie 202 - 145 EMC, 4kV](#)

LED Retrofit Leuchtmittel mit modernster Technologie mit mindestens 145 Lumen/Watt. Es kann im Freien ohne weiteren Schutz durch Einhaltung des IP64 Standards genutzt werden. Es ist staubdicht (besser geht nicht) und spritzwassergeschützt gegen allseitig ohne Druck wirkendes Wasser.

Das Leuchtmittel kann als Leuchtmittlersatz für vorhandene Straßenbeleuchtung dienen. (Austauschleuchtmittel für existierende HQL, HME und HSE Leuchtmittel)

Das Leuchtmittel erfüllt die EMC (EMV) Richtlinie. Das Vorschaltgerät hat einen integrierten Überspannungsschutz > 4kV.

Die aufgelöste Bauform ermöglicht ein optimales Temperaturmanagement ohne bewegliche Teile wie Lüfter. Der Aluminiumkühlkörper zusammen mit der elektronischen Steuerung im Inneren verhindert das Überhitzen der LED und damit deren Leuchtkraftrückgang über die Nutzungszeit.

59,38 € – 81,28 € inkl. MwSt (Brutto)

- Leistung: 27w, 36w, 45w, 54w
- Lichtfarbe: kaltweiss, neutralweiss, warmweiss
- Fassung: 27, 40

e-con



BR-ECO Serie 201 - 12 bis 24 Watt

[Datenblatt BR-ECO Serie 201 - 125 Lumen/Watt](#) [Datenblatt BR-ECO Serie 201 - 155 Lumen/Watt](#)

LED Retrofit Leuchtmittel mit modernster Technologie mit mindestens 125 Lumen/Watt. Es kann im Freien ohne weiteren Schutz durch Einhaltung des IP64 Standards genutzt werden. Es ist staubdicht (besser geht nicht) und spritzwassergeschützt gegen allseitig ohne Druck wirkendes Wasser.

Das Leuchtmittel kann direkt als Leuchtmittlersatz für vorhandene Straßenbeleuchtung dienen. (Austauschleuchtmittel für existierende **HQL, HME und HSE Leuchtmittel**)

Die aufgelöste Bauform ermöglicht ein optimales Temperaturmanagement ohne bewegliche Teile wie Lüfter. Der Aluminiumkühlkörper zusammen mit der elektronischen Steuerung im Inneren verhindert das Überhitzen der LED und damit deren Leuchtkraftrückgang über die Nutzungszeit.

26,18 € – 44,15 € inkl. MwSt (Brutto)



- Leistung:24w, 20w, 16w, 12w
- Lichtfarbe:kaltweiss, neutralweiss, warmweiss
- Fassung:27, 40
- Lichtstrom:125-lmw, 155-lmw

e-con



BR-ECO Serie 202 - 80 bis 120 Watt

[Datenblatt BR-ECO Serie 202 60-120W 125 lm/W](#) [Datenblatt BR-ECO Serie 202 60-120w 155 lm/W](#)

LED Retrofit Leuchtmittel mit modernster Technologie in der Ausführung mit 125 Lumen/Watt und in der Ausführung bis 160 Lumen/Watt. Es kann im Freien ohne weiteren Schutz durch Einhaltung des IP64 Standards genutzt werden. Es ist staubdicht (besser geht nicht) und spritzwassergeschützt gegen allseitig ohne Druck wirkendes Wasser.

Das Leuchtmittel kann direkt als Leuchtmittlersatz für vorhandene Straßenbeleuchtung dienen. (Austauschleuchtmittel für existierende HQL, HME und HSE Leuchtmittel)

Die aufgelöste Bauform ermöglicht ein optimales Temperaturmanagement ohne bewegliche Teile wie Lüfter. Der Aluminiumkühlkörper zusammen mit der elektronischen Steuerung im Inneren verhindert das Überhitzen der LED und damit deren Leuchtkrafrückgang über die Nutzungszeit.

105,55 € – 153,51 € inkl. MwSt (Brutto)

- Leistung:80w, 120w, 100w
- Lichtfarbe:kaltweiss, neutralweiss, warmweiss
- Fassung:40
- Lichtstrom:155-lmw, 125-lmw



LED Tubes

e-con



T8 LED Universal Tube - KVG, EVG

[Datenblatt T8 - Plug+Light - 125](#)

Plug & Light T8 LED Röhren sind mit modernster Technologie und mindestens 125 Lumen/Watt ausgestattet. Mit e-con Plug & Light müssen Sie sich keine Gedanken über das vorhandene Vorschaltgerät mehr machen. Plug & Light unterstützt fast alle konventionellen (KVG) und elektronischen (EVG) Vorschaltgeräte. Auf Nachfrage gibt es auch 155 Lumen/Watt. Natürlich können Sie Plug & Light auch mit direkt Stromanschluss nutzen.

Sie brillieren nun mit gesteigerter Effizienz, besseren Garantiebedingungen und auf Wunsch mit rotierenden Endkappen für eine exakte Einstellung des gewünschten Ausstrahlwinkels.

18,68 € – 26,06 € inkl. MwSt (Brutto)

- Länge:1500, 1200, 600, 900
- Lichtfarbe:kaltweiss, neutralweiss, warmweiss

e-con



T8 LED Tube - KVG, 230V

[Datenblatt T8-Simple - 160lm/Watt](#) [Datenblatt T8 - Simple - 175 lm/Watt](#)

Simple T8 LED Röhren sind mit modernster Technologie und mindestens 175 Lumen/Watt ausgestattet. Mit e-con Simple T8 werden Leuchtstoffröhre mit eingebautem Starter ersetzt (KVG, VVG). Hierzu ist der alte Starter einfach zu entfernen. Ein neuer Starter wird nicht eingesetzt. Simple T8 unterstützt fast alle konventionellen (KVG) Vorschaltgeräte. Natürlich können Sie das Leuchtmittel auch mit direkt Stromanschluss nutzen. Hierzu ist das vorhandenen Vorschaltgerät aus dem Stromkreis zu entfernen. Dies reduziert die Fehleranfälligkeit und mindert den Stromverbrauch.

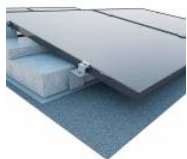
Sie brillieren nun mit gesteigerter Effizienz, besseren Garantiebedingungen und auf Wunsch mit rotierenden Endkappen für eine exakte Einstellung des gewünschten Ausstrahlwinkels.

16,07 € – 23,21 € inkl. MwSt (Brutto)

- Länge:1500
- Lichtfarbe:kaltweiss, neutralweiss, warmweiss
- Lichtstrom:175-lmw, 160-lmw, 140-lmw



Photovoltaik



FD-ECO II (einreihig) 10 Grad

[Katalog FD-ECO Unterkonstruktion ...](#) schon ab 48,00 Euro/kWp

Das FD-ECO Unterkonstruktionssystem ist durch das Gebrauchsmuster 20 2014 009 173.0 geschützt. Es zeichnet sich durch die wenigen Bauteile und die einfache Installation aus. Das Tragprofil kann in verschiedenen Materialqualitäten geliefert werden (verzinktes Stahlblech oder Aluminium). Die Lagesicherung auf dem Flachdach kann wahlweise durch Ballast (Betonsteine), durch Überkleben (Dachbahn) oder durch Aufkleben (Widopan Klebmasse) realisiert werden. Die Standardausführung kann durch Anbaubauteile zur Leitungsführung und Windleitung ergänzt werden.

Das FD-ECO System kann als Südsystem und als OST I West System genutzt werden. Es ist perfekt geeignet für nicht ebene Dachflächen. Es passt sich dem Dachverlauf an.

Mit dieser Position erwerben Sie alle metallischen Bauteile zur Lagerung und Befestigung der Module inklusive der Bautenschutzmatte zum Schutz der vorliegenden Dachhaut. Insofern bei der Bestellung nicht anders angegeben, wird von einer Modulhöhe von 40mm ausgegangen. Die Systemneigung beträgt 10 Grad.

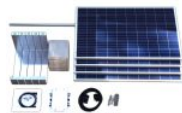
Sie erwerben nicht das Ballastmaterial, die Bitumenklebbahn oder den Widopan Klebstoff. Auf Anfrage unterbreiten wir ein separates Angebot.

Der ausgewiesene Endbetrag bzw. Positionspreis versteht sich ab einem Nettowarenwert von 4.000,00 Euro innerhalb deutschem Festland frei Haus. Ausgenommen hiervon ist die Anlieferung des Ballastmaterials und der dafür notwendigen Verpackungen und ggf. Mindermengenzuschläge. Darüber hinaus gelten unser Verkaufs- und Lieferbedingungen.

25,59 € – 201,11 € inkl. MwSt (Brutto)

- Module pro Reihe: 1, 11-module, 10-module, 9-module, 8-module, 7-module, 6-module, 5-module, 4-module, 3-module, 2-module
- Material: aluminium, aluzinc

e-con



Mikro PV-4 - Solarstromkomplettlösung

Mikro PV-4 ist ein komplett Photovoltaikbausatz bestehend aus der e-con gebrauchsmustergeschützten Unterkonstruktion FD-ECO II, wahlweise mit 10 Grad oder 25 Grad Neigung.

[Katalog FD-ECO Unterkonstruktion ...](#) schon ab 48,00 Euro/kWp

einem Mikro- Wechselrichter mit der Anschlussmöglichkeit von bis zu 4 Solarmodulen und einer Nennleistung pro Modul von bis zu 300Wp.

[Datenblatt E-WVC-1200 Mikro Wechselrichter](#)

Im Bausatz enthalten sind 4 Solarmodule ReneSola Virtus II - 250Wp

[Moduldatenblatt ReneSola Virtus II - 245W-260W](#)

Darüberhinaus wird der Bausatz mit einer Anschlussbox geliefert. In dieser sind enthalten eine Messstelle auf Hutschiene und ein einphasiger Anschluss. Über diesen Anschluss können Sie die Solaranlage an Ihr Elektrohausnetz beispielsweise über eine Steckdose anschließen.

Die PV Anlage kann auf Gebäuden verschraubt, ballastiert (ohne Verschraubung aber mit Beschwerung) oder verklebt werden. Diese kann auch im Garten oder Freiland aufgestellt werden.

Melden Sie diese PV Anlage beim Netzbetreiber an, so erhalten Sie gemäß EEG-Regelungen eine Einspeisevergütung für den nicht selbstverbrauchten Solarstrom. Bis zu 5 Einzelanlagen können in Reihe geschaltet werden. Die entsprechenden Verbindungskabel sind Bestandteil des Paketes.

Wird dieser Bausatz nach Süden ausgerichtet aufgestellt, so sind 950 - 1000 kWh pro Jahr herstellbar. In 20 Jahren (Laufzeit nach EEG - Erneuerbares Energien Gesetz) werden ca. 19.000-20.000 kWh Strom generiert. Die so erzeugte kWh kostet brutto somit 1.606,50 Euro / 20.000 kWh = 0,08 Euro/kWh (brutto). Ohne Mehrwertsteuer sind es 19% weniger.

Der durchschnittliche Einkaufspreis je nach Vertrag bei einem Energieversorger liegt bei 0,30 Euro/kWh. Sie sparen also 0,30 - 0,08 = 0,22 Euro/kWh. In einem Jahr sind dies 220 Euro Einsparung. In 6 Jahren haben Sie die Anschaffungskosten zurück.

1.606,50 € inkl. MwSt (Brutto)

- Neigung: 10, 25



e-con



CE UK-ECO Solarhalter I

UK-ECO Solarhalter C

e-con Unterkonstruktionen ... schon ab 48,00 Euro/kWp

Die Solarhalter aus Edelstahl werden zur Befestigung von Solar Panels auf Dächern verwendet. Durch seitliche Verstellbarkeit ist immer die optimale Befestigung auf den Sparren, Konterlatten und dem Tragwerk gegeben. Durch die besondere Form ist eine Durchdringung der Dachhaut an der richtigen Stelle im tiefen Tal der Dacheindeckung möglich. Dadurch ergibt sich eine hohe Sicherheit bei Regen, Schlagregen und Windeinfluss. Durch die Höhenverstellbarkeit ist ein Ausgleich von unterschiedlich hohen Dachlatten problemlos möglich.

Die Solarhalter besitzen die Europäische Technische Zulassung [ETA-10/0396](#).

6,55 € inkl. MwSt (Brutto)

e-con



CE UK-ECO Beam 4040

UK-ECO Beam 4040 Montageprofil

e-con Unterkonstruktionen ... schon ab 48,00 Euro/kWp

Aluminium Montageprofil in den Abmessungen 40x40mm gehört zum Sortiment der UK-ECO Systemkomponenten. Die Standardlänge beträgt 6,20m. Auf Wunsch können abweichende Länge gefertigt werden.

18,98 € – 33,20 € inkl. MwSt (Brutto)

- Länge: 6200mm, 3100mm

e-con GmbH, Stolberger Straße 28, 06536 Berga, shop.e-con.de, tel: 034651 98555, fax: 034651 98556, Amtsgericht Stendal, HRB 19748

Farbabweichungen, Irrtümer, Preis- und Modelländerungen sowie Druckfehler vorbehalten. Insofern nicht anders angegeben, alle Maße in mm und Preise ab Werk pro Stück. Gültigkeit bis jeweils 4 Kalenderwochen nach Erstellung

Beachten Sie unsere AGB zu finden: <https://www.e-c-o-n.de/wp-de/agb-shop/>